



LETTRE PAROISSIALE

Temple-Neuf de Metz

Place de la Comédie - 57000 - Metz

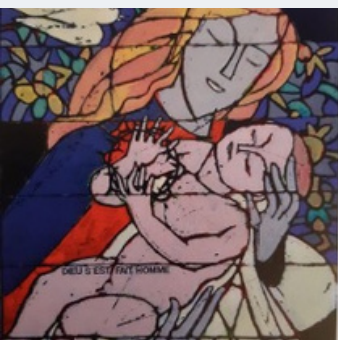
HIVER 2021

EDITO

« Il vous est né aujourd'hui, dans la ville de David, un Sauveur qui est le Christ Seigneur » cette proclamation de l'évangéliste Luc nous revient à la conscience toutes les années à Noël, nous remplit de joie et dynamise notre espérance. Nous sommes reconnaissants envers Dieu et exprimons notre foi à travers des célébrations et le plaisir des échanges de cadeaux en cette fin décembre.

Mais ce faisant nous nous inscrivons dans un langage codé tant religieux que sociétal. La tradition perdure à travers les présents offerts mais le discours de foi s'estompe. Il est nécessaire de le traduire dans des mots contemporains pour qu'il puisse rester audible. Que dire ? Proclamons notre confiance dans la vie, en attestant que toute vie humaine invite à Recevoir, S'étonner, Eclairer, Aimer et Espérer en l'humanité et s'ouvrir à la réalité transcendante de Celui qui n'a pas de nom et que nous appelons Dieu. Belles fêtes pour un Noël béni, heureuse et sereine année nouvelle.

Pascal TRUNCK, pasteur du Temple-Neuf



source : Paul Flickinger

AGENDA

Consultez notre site internet « vie cultuelle » et « arts et musique ».

NOUVEAUTES

VŒUX

Après une année 2021 éprouvante, mais aussi riche d'événements pour notre paroisse...

Merci pour votre fidélité au cours de cette année 2021, en dépit de ce contexte difficile. Que 2022 vous conserve tous en bonne santé, ainsi que vos familles, et nous maintienne investis dans notre paroisse pour lui permettre de poursuivre son ouverture sur la Cité, et rendre audible la parole protestante



Culte et famille.

Nous débutons notre culte par le partage d'un temps de rencontre autour d'un café-brioche puis nous progressons dans notre réflexion dans un libre partage. Enfants et adultes prient ensemble en début et fin de célébration et se séparent durant le temps de méditation.

Société et spiritualité.

Samedi une fois par mois, réunion à 11h au temple du groupe « Société et spiritualité », la dernière séance du trimestre visait à nous permettre de réfléchir à notre compréhension de Noël dans le contexte contemporain. Comment relire l'Incarnation de nos jours et lui donner une expression concrète ?



Groupe de réflexion mensuel

Une conférence du président du musée Unterlinden de Colmar



Dans le cadre de l'exposition de Paul Flickinger, autour du Retable d'Issenheim, le Temple Neuf de Metz a organisé une conférence du président de l'association de gestion du Musée Unterlinden de Colmar, Thierry Cahn - par ailleurs président de la BPALC - autour de la célèbre œuvre médiévale hébergée par le musée. Une manifestation qui a rencontré un vif succès.

Vente de Noël d'émaux de Longwy au profit des étudiants

Le 11 décembre, une vente d'objets de Noël en émaux de Longwy, fabriqués par la faïencerie Saint Jean l'Aigle a été, par ailleurs, proposée aux visiteurs du Temple à l'initiative du Rotary Metz la Fayette. Les objets mis en vente : des boules de Noël, des bougeoirs, des photophores, des représentations de pères-noël, objets à suspendre aux arbres de Noël, des presse-papier inspirés des vitraux de Cocteau et Chagall.

Les bénéfices de cette vente seront destinés aux étudiants de l'IUT, durement éprouvés, comme leurs camarades par les confinements.



Un Noël festif pour tous !

Voici un an la paroisse du Temple-Neuf avait lancé l'opération « **Calendrier de l'Avent inversé** » en faveur des personnes dans le besoin ayant recours à l'**Épicerie solidaire Mozart** : vos dons ont ainsi contribué à améliorer leur quotidien. Mais « l'homme ne vit pas de pain seulement ! » Aussi en renouvelant l'initiative cette année nous vous proposons de lui donner une dimension plus personnalisée, plus empathique, et pourquoi pas, plus festive.



Outre les produits de première nécessité, les mêmes que l'an passé, vous êtes invités à y adjoindre, parmi les objets neufs qui encombrant vos armoires, ou ceux de votre centre commercial, une eau de toilette, un jouet, un livre, une écharpe, du chocolat... Tout ce que vous-même aimeriez recevoir en cadeau. Vous aurez pris soin de l'emballer joliment et nous nous chargerons d'y adjoindre un petit mot d'accompagnement.

Vos sacs pourront être déposés sous le sapin du Temple-Neuf tout au long de décembre et nous nous chargerons de les remettre à l'équipe de Mme Mahler. Merci d'avance pour votre générosité !

Prolongation de l'exposition Flickinger en décembre

Le succès de l'exposition est tel qu'il a été indispensable de la prolonger jusqu'à Noël : 5000 visiteurs à ce jour ! L'adéquation entre le lieu et les œuvres fait merveille et le public souligne qu'elles semblent avoir été réalisées pour notre temple. Suscitées par les œuvres et par quelques mots choc, le questionnement spirituel est partout, tant pour les croyants que pour les agnostiques. une permanence continue d'être assurée les mercredis, vendredis et samedis de 15h à 18h par notre stagiaire Johanna, les paroissiens qui souhaitent lui prêter main forte à l'accueil sont bienvenus

Une exposition de crèches en terre cuite d'Amérique latine

Notre paroisse propose, à l'occasion de la période de l'Avent, une exposition de crèches en terre cuite en provenance de 10 pays différents d'Amérique Latine. Une exposition gracieusement mise à disposition du 27 novembre jusqu'au 2 janvier ? par le Musée des Crèches de Muzeray, petit village lorrain du Nord de la Meuse. Une belle opportunité de visiter l'exposition en famille...



La représentation de la Nativité fait appel à un répertoire artistique populaire comprenant les pastorales, les Noëls, où s'entremêlent la peinture, la sculpture, la mosaïque, la céramique, la gravure, le modelage, la miniature y compris l'œuvre numérique. La crèche appartient à une forme particulière d'art religieux, mettant le plus souvent en scène un enfant couché dans une crèche, une mangeoire, entouré d'un âne et d'un bœuf. C'est près de Crecchio, petit village d'Italie, qu'en 1223 François d'Assise a l'idée de fêter Noël en reconstituant la naissance du Christ dans une grotte perdue dans la montagne.

L'Amérique Centrale offre une multitude de crèches, très variées et souvent très colorées. Les crèches en terre cuite d'Amérique latine touchent par leur expression simple et naïve, empreinte de bonhomie. Les crèches exposées proviennent des pays suivants : Pérou, Mexique, Honduras, San Salvador, Colombie, Bolivie, Cuba, Chili, Brésil, Equateur.

Le musée des crèches

Depuis 1998, le nom de Muzeray, se trouve associé au musée des crèches. C'est en effet depuis cette date que le petit village du Nord de la Meuse, organise en décembre tous les 2 ans, une exposition mondiale de la crèche. Sous l'impulsion de son fondateur Paul Alexandre, l'Association Bethléem a installé ses crèches dans un immeuble datant de 1840, à l'origine dédié au négoce du vin et de l'eau de vie. En 2005, le musée des crèches ou l'Espace Muséographique CRECCHIO, s'ouvre au public dans le cadre d'un programme de Pays, avec l'aide du G.I.P. « Objectif Meuse » et du Conseil Régional de Lorraine. L'association se donne pour objectif de créer, animer et pérenniser le Festival des Crèches. Lorsque l'on pousse la porte du musée, ce ne sont pas moins de 400 crèches en provenance de plus de 50 de pays différents, classées par thèmes, qui se livrent au regard.

Pour en savoir plus sur l'Espace muséographique Crecchio ou Musée des crèches : <https://museedelacreche.com/>
- 6 A rue des Forbeuvillers - 55230 Muzeray

3 questions à ... Francine Chevallier

1 - Comment a émergé l'idée de cette exposition ?

FC : « L'idée d'une exposition de crèches a émergé à la rentrée en marge d'une réunion du Conseil presbytéral. En effet, je venais d'apprendre que cette année la Place de la Comédie allait accueillir une extension du Marché de Noël. La question s'est posée d'imaginer un accueil au temple pendant cette période. J'avais entendu parler d'un musée meusien de la crèche. En rencontrant M. Alexandre, le responsable du Musée Crecchio à Muzeray, j'ai eu un coup de coeur pour sa collection de crèches mais aussi pour l'homme et l'aventure humaine qu'il initie à travers elle. Après avoir financé la rénovation de l'église du village, il a réussi grâce à son association à soutenir également des projets humanitaires d'écoles et de centre de santé en Afrique. J'y ai vu aussi une formidable occasion de contribuer à l'accueil des familles qui est une des priorités actuelles de la paroisse. »



2 - Une manière aussi d'illustrer l'interaction entre paroisses et aumônerie ?

FC : « Je suis paroissienne du Temple Neuf depuis une dizaine d'années. En devenant aumônier des établissements sanitaires et médico-sociaux il y a deux ans, il m'a semblé tout naturel de choisir cette paroisse pour mon nouvel ancrage professionnel. En étant ministre du culte, je suis membre de droit du Conseil Presbytéral.

Proposer ce projet est une manière de nourrir mon lien à la vie de la paroisse et de soutenir le rayonnement du Temple Neuf dans la ville de Metz. »

3 - « Pourriez-vous nous dire quelques mots sur votre ministère, dont les contours ont été récemment redessinés ? »

FC : « Mon cahier des charges, pour les trois ans qui viennent, prévoit une base à l'Hôpital Robert Schuman, tout en desservant également la Clinique Claude Bernard. Je suis aussi présente dans les EHPAD suivants : La Vacquinière, Sainte Claire et Sainte Marie.

Actuellement, j'assure de plus avec mon collègue Stéphane Pompermeier (Hôpital Belle Isle), l'intérim pour l'Hôpital Mercy.

Contact : Je me tiens à disposition, pour qui le souhaite, pour une visite fraternelle et réconfortante. N'hésitez pas à m'appeler au 06 77 05 63 52.

DU NOUVEAU À LA TRIBUNE DU TEMPLE NEUF

Après 58 années passées au service de la musique dans nos églises (vous avez bien lu 58), dont 16 sans discontinuer à la tribune du Temple-Neuf, notre dévoué organiste Robert Sigwalt a souhaité lever le pied pour des raisons de santé. Le conseil presbytéral a donc organisé un concours pour son remplacement et après audition des candidats, la décision prise à leur demande a été de nommer deux cotitulaires, MM. Vincent Bernhardt et Alessandro Urbano, tous deux professeurs d'orgues de conservatoire, respectivement à Metz et à Dudelange. M. Bernhardt assurera la continuité du service et la coordination de l'activité musicale au Temple. C'est avec une grande joie que nous les accueillons et vous avez déjà pu apprécier le talent de chacun. Mais Robert ne nous quitte pas définitivement ; il reste éventuellement disponible en cas de besoin. Bien entendu nous lui consacrerons en début d'année un temps de remerciement. En attendant il nous invite le dimanche 12 décembre 2016 à 16 h au Temple d'Algrange où l'Ensemble Orfeo produira sous sa direction des chants de Noël. Vous êtes tous les bienvenus.

CASUELS

Dans la famille de l'église.

Le **vendredi 29 octobre**, nous avons annoncé l'Évangile de la consolation lors du service funèbre de Eliane Lainel.

Le **vendredi 12 novembre**, nous avons accompagné la famille de Marcel Hugel dans l'espérance de la résurrection.

Le **vendredi 3 décembre**, nous avons entouré la famille de René Holzschereh lors d'un culte d'action de grâce.

Nous exprimons aux familles en deuil toute notre sympathie dans l'épreuve qui les touche.

PLACE AUX JEUNES

Le TNM poursuit sa coopération avec l'Université de Lorraine à Metz, et accueille Mélanie et Loriane deux étudiantes en licence communication en stage au TNM du 3 janvier au 11 février prochain. Ces jeunes viendront nous faire bénéficier de leur regard neuf sur nos pratiques et prêter main forte à notre volontaire internationale Johanna

CONTACT



Retrouvez-nous sur Facebook
www.facebook.com/Templeneufdemetz/

Ou sur notre site internet :
<http://templeneufmetz.org/>



Contactez-nous par mail
templeneufdemetz@gmail.com

APPEL A DON

Votre don permet :

- d'opérer notre transformation digitale
- d'optimiser notre accueil
- d'entretenir et d'acquérir divers outils liés à notre transformation

Merci pour vos envois à l'adresse suivante :

Place de la comédie 57000 Metz

Vous souhaitez vous désinscrire ? Merci d'envoyer un mail à templeneufdemetz@gmail.com ou d'envoyer une lettre à l'adresse du Temple

Directeur de la publication : Pascal Trunck - conception/rédaction : équipe communication TNM - Crédit photo : TNM, Flickinger, Espace Muséographique Crecchio Rotary, T.Cahn

NOTRE CONTRIBUTION POUR LA PLANÈTE

Notre ambition est de consommer moins de papier. Si vous disposez d'un équipement informatique ou numérique, merci de nous faire parvenir votre adresse mail via ce coupon.

Pour recevoir la lettre paroissiale en version numérique

NOM :

PRÉNOM :

ADRESSE MAIL :

ADRESSE POSTALE :

TELÉPHONE :

En cochant cette case, j'accepte de contribuer à la protection de l'environnement en recevant cette version numérique.